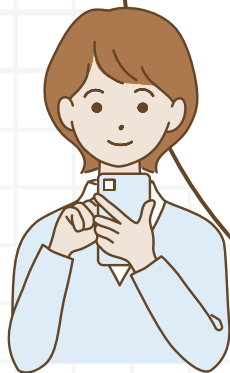




アプリが使える！NISAが学べる♪

初心者向け スマホ教室

～アプリの使い方＋NISA講座～



2/9 日

9:30～11:30



アプリを楽しもう (9:30～10:30)

講師 **ドコモショップ伊勢店**

アプリの「探し方」と「追加の方法」を覚えてスマートフォンをもっと楽しみましょう

NISA講座 (10:30～11:30)

講師 **JA伊勢 担当者**

気になる新NISAの制度から、JAのアプリで手軽にできる方法をご紹介します

※連続講座となります。一方のみの受講はできません。

場所

JA伊勢 伊勢支店(伊勢市河崎1-4-35)

持ち物

スマートフォン



※会場にWi-Fi設備はございません。
通信にかかる費用は参加者様のご負担となります。

定員

10名

参加費

無料

申込締切

1/23 木 まで

※活動に参加するにはJA伊勢ファンクラブみらい(年会費無料)にご入会いただく必要がございます。
「JA伊勢ファンクラブみらい要領<抜粋>」をご一読のうえ、入会に同意していただくと入会手続きは完了です。

お問合せ

JA伊勢 経営企画部くらしの活動推進課

☎ 0596-62-1125

くらしの活動推進課 行 ※受け取ったらメールでくらし宛に送付ください ※お申し込みは以下をご記入のうえ、お近くの支店窓口へ

氏名	生年月日
フリガナ	年 月 日
住所	電話番号(携帯)
〒 -	-
性別	<small>※既会員の方もご確認お願いいたします</small> JA伊勢ファンクラブみらい入会
女性 ・ 男性 ・ 無回答	同意する ・ 同意しない

※ご同意いただけない場合、申込多数の際は会員の方を優先してご案内いたします

JA伊勢ファンクラブ みらい 要領<抜粋>

- 1.目的
JA伊勢ファンクラブ みらいは、誰もが気軽に参加・参画できるグループを複数結成し、そのグループを集めた一つの組織であり、原則「JA」と「農業」を応援することを目的とする。
- 2.名称
この名称は、JA伊勢ファンクラブ みらいとする。
- 3.参加対象者
原則、当JA管内に在住する方で、本会の目的に賛同する方。
- 6.年会費
JA伊勢ファンクラブ みらいの年会費は、無料とする。